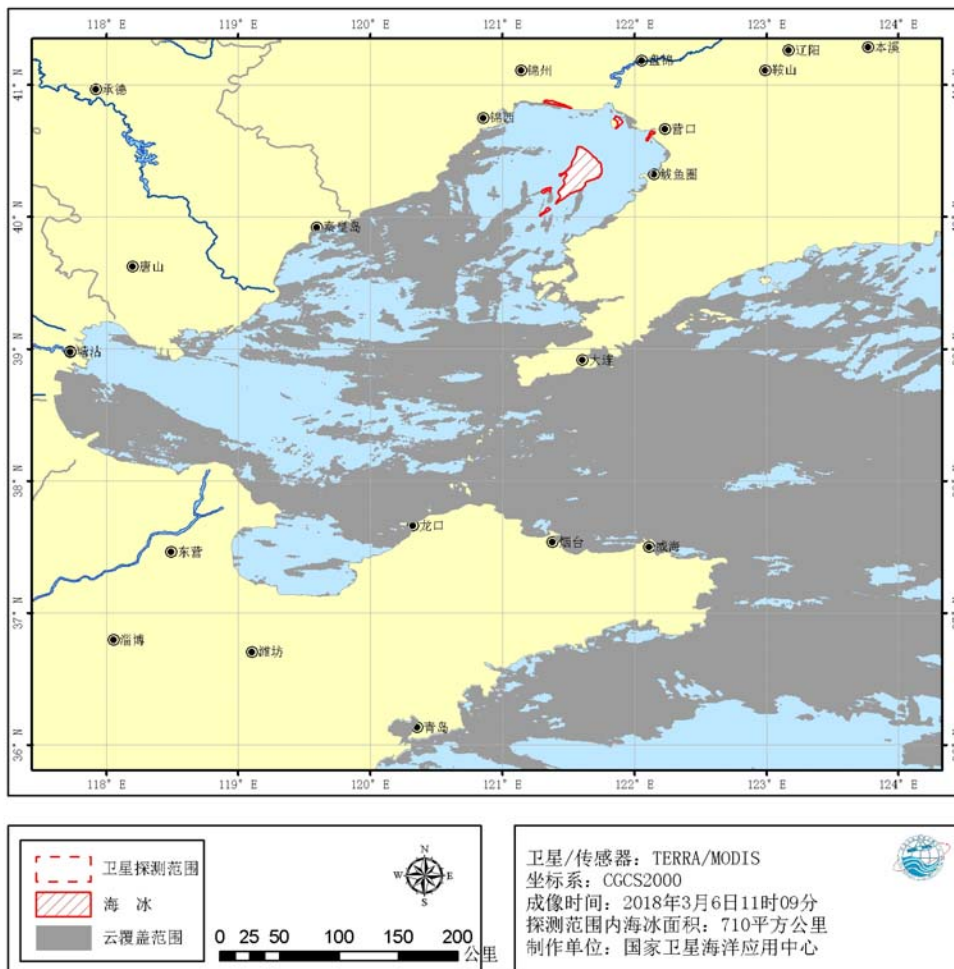


国家卫星海洋应用中心海冰遥感监测通报

海冰遥感监测通报 (卫星中心, 第 93 号)						
发布时间	2018 年 3 月 6 日					
卫星/传感器	TERRA/MODIS					
监测信息	监测范围	渤海和黄海 东经:117.0° -124.5° 北纬:35.5° -41.5°				
	分布面积	5 日: 667 平方公里 6 日: 710 平方公里				
国家卫星海洋应用中心于 2018 年 03 月 06 日, 利用 TERRA/MODIS 数据对渤海及黄海海域进行了海冰遥感监测。现将监测结果通报如下:						
范围	浮冰范围	一般冰厚	最大冰厚	分布面积	面积百分比	与前一日比较
辽东湾		5cm		710 平方公里	2.32%	面积略增
渤海湾						
莱州湾						
黄海北部						
胶州湾						
根据卫星监测结果, 辽东湾海域海冰面积为 710 平方公里。						
附图 1-2 为 3 月 6 日卫星遥感海冰监测专题图。						
遥感图像和监测通报可从卫星中心网站获取: http://www.nsoas.gov.cn						
国家卫星海洋应用中心 二〇一八年三月六日						

附图 1: 网站_海冰监测专题图

光学卫星遥感渤海及黄海海冰专题图



附图 2: 网站_海冰监测专题图

